

CDHU  
ENG. FERNANDO AREVALILLO LLATA SUPERINTENDENTE DE PROJETOS  
ARG. ANA MARIA A. COELHO GERENTE  
ARG. LUIZ GUSTAVO DELLA NOCE GESTOR  
ENG\* JADER COSTA ENGENHEIRO ELETRICISTA  
RICARDO GILA DA CONCEIÇÃO ASSIST. DE PROJETOS

LEGENDA/TABELAS

- LUMINARIA PRISMÁTICA EM LED 30W-220V (OU SIMILAR)  
● LUMINARIA DE SOBREPOR EM LED 19W-220V (OU SIMILAR)  
● REFLETOR EM LED 50W - 220V  
● INTERRUPTOR SIMPLES 4"x2" - h=1,00m  
● INTERRUPTOR PARALELO 4"x2" - h=1,00m  
● TOMADA BAIXA 127V (10A) EM CAIXA 4"x2" - h=0,40m (100W)  
● TOMADA MÉDIA 127V (20A) EM CAIXA 4"x2" - h=1,00m (600W)  
● PONTO PARA TORNEIRA 220V EM CAIXA 4"x2" - h=1,00m  
● PONTO PARA EXAUSTOR 127V EM CAIXA 4"x2" - h=2,40m  
● PONTO PARA CHUVEIRO - 220V EM CAIXA 4"x2" - h= 2,30m  
● CAIXA DE PASSAGEM 4"x4" - NAPAREDE h=0,30m  
● FIOS FASE, NEUTRO, RETORNO, RETORNO CAMPANHA e TERRA  
● ELETRODUTO PVC RÍGIDO APARENTE;  
● PERFILADO;  
● ELETRODUTO PVC RÍGIDO EMBUTIDO NO FORRO;  
● ELETRODUTO PVC SEMI-RÍGIDO EMBUTIDO NO DRYWALL;  
● TOMADA DE REDE RJ45 PARA CAIXA 4"x2" h=0,30M DO PISO ACABADO  
● PONTO PARA TELEFONE COM CX 4"x2" h=0,30M DO PISO ACABADO  
--- ELETRODUTO PVC SEMI RÍGIDO (CLASSE MÉDIA) #3/4" (TEL)  
--- ELETRODUTO PVC SEMI RÍGIDO (CLASSE MÉDIA) #1" (DADOS)

Revisões (discriminação)	Nº	Data	Rubrica

**CDHU** Companhia de Desenvolvimento Habitacional e Urbano  
Rua Boa Vista,170 - São Paulo - Tel:2505.2000 - CNPJ 47.865.597/0001-09

PROJETO  
ESPAÇO SAÚDE

ENDEREÇO / MUNICÍPIO

--

TÍTULO	ÁREA	FOLHA
ELÉTRICA	ELE	01/07
ASSUNTO	PLANTA DISTRIBUIÇÃO DE LUZ E FORÇA	

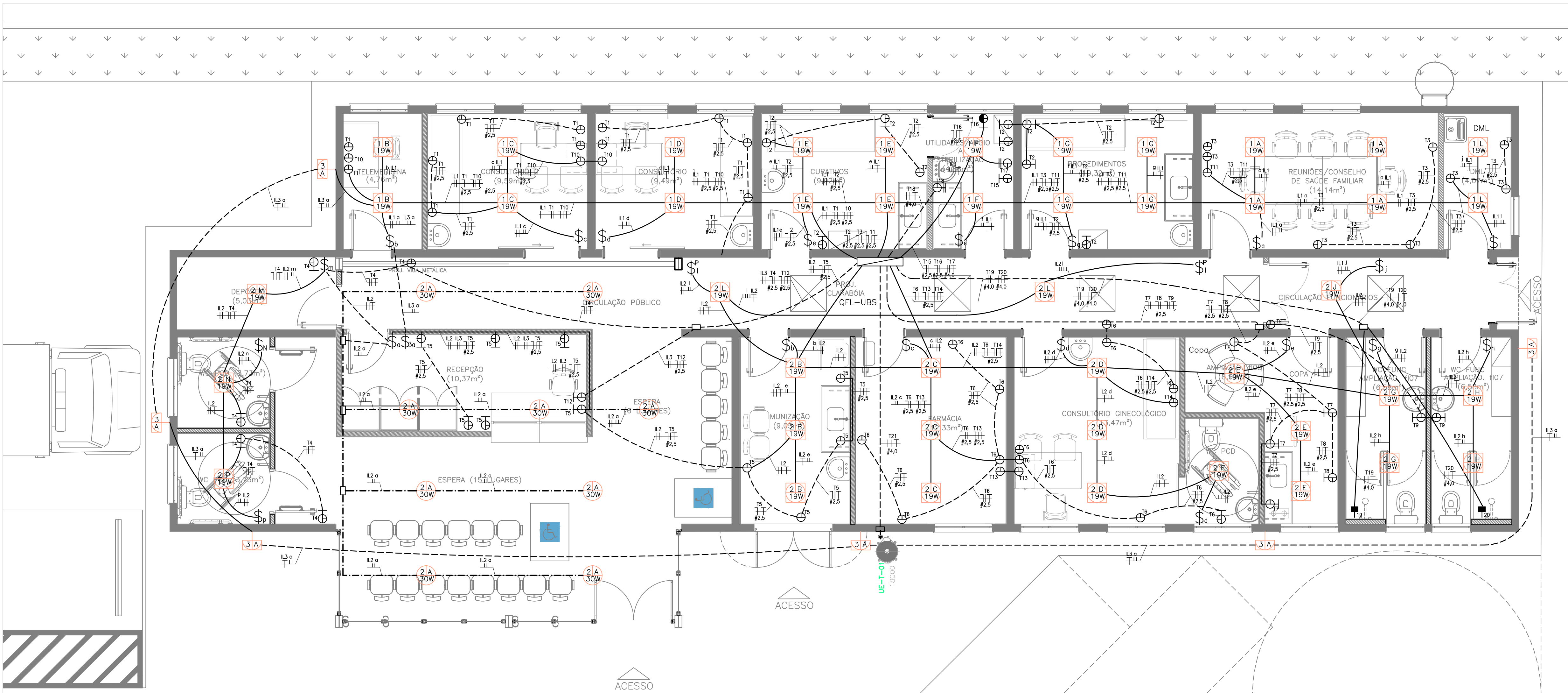
ESCALA GRÁFICA	ESCALA NOMINAL	DATA
0 0.5 1 1.50(m)	1:50	MAI/2021

ASSINATURAS  
proprietário CNPJ

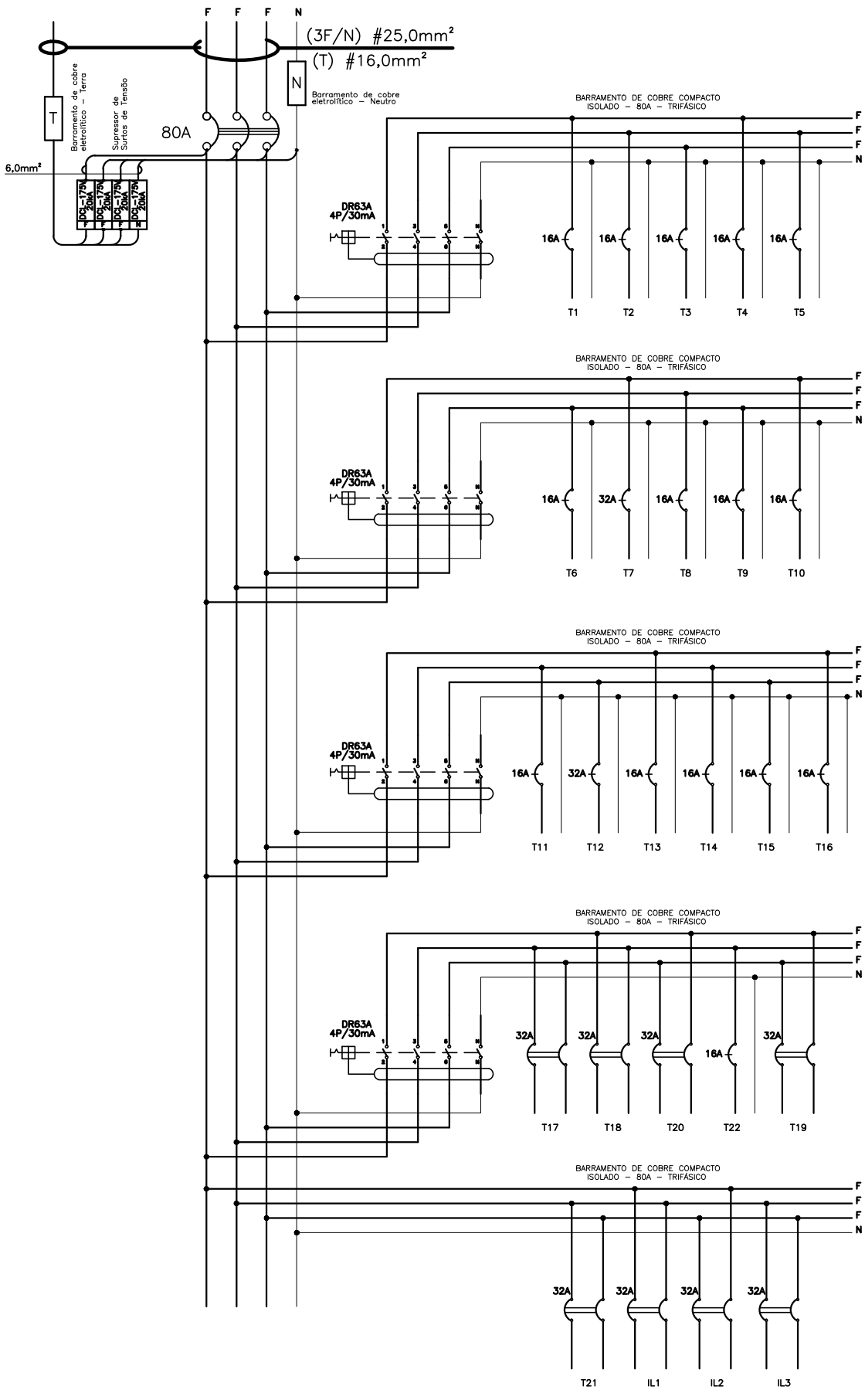
aprovação do projeto - responsável técnico	c.r.e.a.
	pref.
	a.r.t.
obra - responsável técnico	c.r.e.a.
	pref.
	a.r.t.

ESPAÇO PARA APROVAÇÃO

CÓDIGO CDHU	EMPENHAMENTO
Projeto	Região
0 0 0 0 0 0	0 0 0 0 0 0
	Município
	Versão/Etapas do Projeto
	P E



INSTALAÇÕES ELÉTRICAS DO ESPAÇO SAÚDE  
ESCALA 1:50



Nome do Quadro: QFL-UBS		Características: IP=40/ CHAPA METÁLICA			
Procedência:		Modelo: SOBREPOR			
Tensão/Frequência: 220V/(3F+N+T)/60Hz					
Circuito	Descrição	Tensão (V)	Potência (VA)	Proteção DISJ. (A)	Condutor (mm²)
IL.1	ILUMINAÇÃO	220	1350	16	2,5
IL.2	ILUMINAÇÃO	220	1800	16	2,5
IL.3	ILUMINAÇÃO EXTERNA	220	1000	16	2,5
T1	TELEMEDICINA/CONSULTÓRIOS 1 e 2	127	1200	16	2,5
T2	CURATIVOS/ESTERILIZAÇÃO/PROCEDIMENTOS	127	1000	16	2,5
T3	REUNIÃO/DML	127	800	16	2,5
T4	WCs USUÁRIO/CIRCULAÇÃO	127	1400	16	2,5
T5	RECEPÇÃO/MUNIZAÇÃO	127	1200	16	2,5
T6	FARMÁCIA/CONSULTÓRIO	127	1100	16	2,5
T7	COPA	127	1900	32	4,0
T8	MICROONDAS COPA	127	1500	16	2,5
T9	WC FUNCIONÁRIO/CORREDOR	127	1300	16	2,5
T10	COMP./TELEMEDICINA/CONSULTÓRIOS 1 e 2	127	1050	16	2,5
T11	COMPUTADORES/REUNIÃO	127	350	16	2,5
T12	COMPUTADOR RECEPÇÃO	127	350	16	2,5
T13	COMPUTADOR GINECOLOGIA/FARMÁCIA	127	700	16	2,5
T14	ULTRASSOM PORTÁTIL/GINECOLOGIA	127	1500	16	2,5
T15	ALTOCLAVE/ESTERILIZAÇÃO	127	1400	16	2,5
T16	EXAUSTOR/ESTERILIZAÇÃO	127	500	16	2,5
T17	ESTUFA DE SECAGEM	220	1500	32	4,0
T18	AQUECEDOR ÁGUA/ESTERILIZAÇÃO	220	3500	32	4,0
T19	CHUVEIRO VESTIÁRIO FEM	220	5400	32	4,0
T20	CHUVEIRO VESTIÁRIO MASC	220	5400	32	4,0
T21	AR CONDICIONADO/FARMÁCIA	220	1800	32	4,0
T22	ALARME DO SANITÁRIO PNE	127	100	10	2,5
GERAL		220	39.000	80	25
DEMANDA NA ENTRADA DE ENERGIA		24.264			